

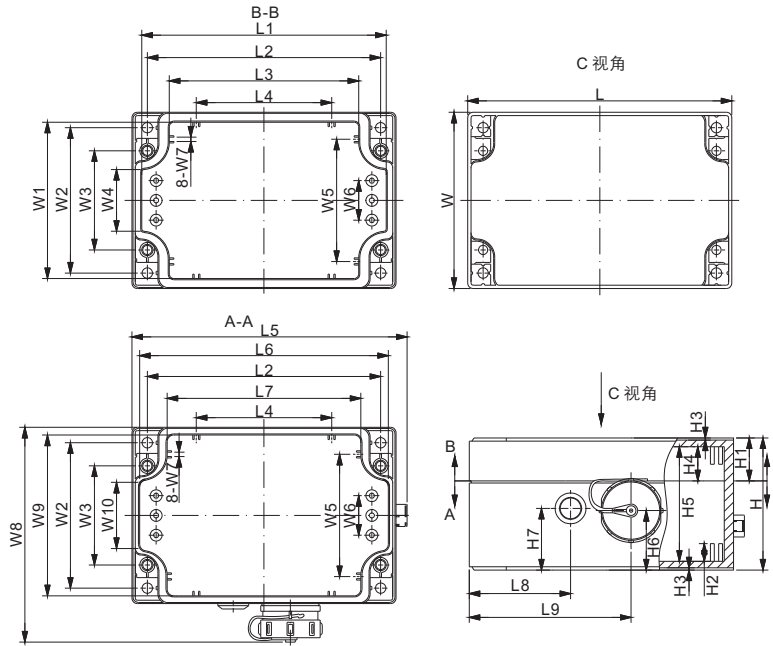
WL100

无线模块



特点:

- 全球通用标准认证
- 传输频率: 2.4GHz ISM波段
- 没有外置天线
- 信号范围: 室外1000m, 室内70m
- AES-128 无线加密
- 最长可运行7000小时
- 0.002% 满量程电子精度
- 运行温度范围: -10°C to 50°C



尺寸

	H	H1	H2	H3	H4	H5	H6	H7	L	L1	L2	L3	L4	L5	L6
mm	60.0	19.5	8.0	1.0	15.5	52.0	27.0	28.0	120.0	111.0	106.0	86.0	61.5	125.0	113.0
inches	2.36	0.77	0.31	0.04	0.61	2.05	1.06	1.10	4.72	4.37	4.17	3.39	2.42	4.92	4.45
	L7	L8	L9	W	W1	W2	W3	W4	W5	W6	W7	W8	W9	W10	
mm	88.0	46.0	73.5	80.0	71.0	66.0	45.0	28.0	55.5	18.0	2.0	97.5	73.0	30.0	
inches	3.46	1.81	2.89	3.15	2.80	2.60	1.77	1.10	2.19	0.71	0.08	3.84	2.87	1.18	

技术参数

参数	条件	标准
无线频率	全球通用标准 (FCC, CE, RCM, R-NZ, TELEC, ANATEL, KCC)	2.4GHz ISM 频段
无线范围	室内 (无遮挡) 室外 (直线)	70 m 1000 m
无线安全性		AES-128 加密
电源		3 或 4 节 AA 电池
电池寿命	4 节 AA 碱性电池, 一个 350Ω 桥路, 1Hz 采样率	7000 小时
可用电桥电阻值	所有桥路阻抗, 推荐使用 1000Ω 桥路阻抗, 可以加长电池使用寿命	
电子精度		0.002% 满量程
工作温度范围	最高运行温度受限于电池的最高温度	-10°C - 50°C
存储温度	排除电池	-40°C - 80°C
尺寸	排除电池	45 x 30 x 15 mm

货号

货号 频率 净重 (kg)

WL100-05.....2.4GHz.....0.7