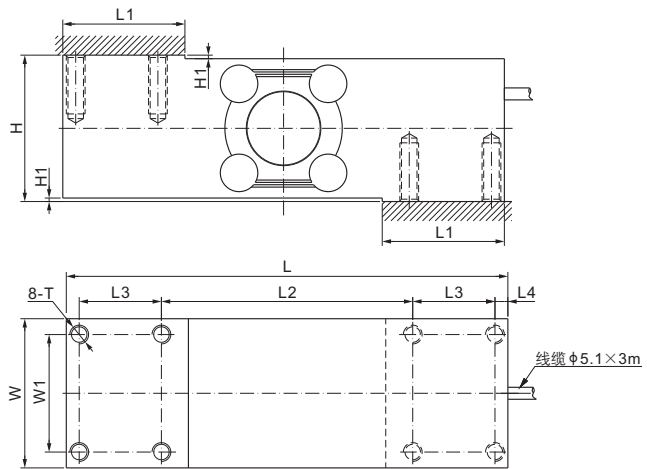


不锈钢



尺寸

| 量程 | H | H1 | L | L1 | L2 | L3 | L4 | W | W1 | T |
|----------------------------|------|------|-------|------|-------|------|------|------|------|----------------------|
| kg/mm | | | | | | | | | | |
| 50-500 | 62.3 | 1.5 | 188.0 | 52.0 | 107.0 | 35.0 | 5.5 | 63.5 | 50.0 | 5/16-18 UNC-2B 深20 |
| lb/inches (由上述尺寸转换) | | | | | | | | | | |
| 110.23-1,102.31 | 2.45 | 0.06 | 7.40 | 2.04 | 4.21 | 1.38 | 0.22 | 2.50 | 1.97 | 5/16-18 UNC-2B 深0.79 |

技术参数

| | | | |
|------|------------------|----------|---|
| 灵敏度 | 2.0 mV/V ± 0.25% | 额定激励电压 | 10V (15V 最大) |
| 零位输出 | ± 0.02 mV/V | 推荐最大台面尺寸 | 610×700 mm |
| 非线性 | < ± 0.03% | 绝缘阻抗 | > 2 [50V DC] GΩ |
| 重复性 | < ± 0.02% | 正常工作温度范围 | -10°C - 50°C / 14°F - 122°F |
| 滞后误差 | < ± 0.03% | 安全极限载荷 | 150% 满量程 |
| 蠕变 | < ± 0.02% | 破坏极限载荷 | 300% 满量程 |
| 输入阻抗 | 1100Ω ± 50 | 密封方式 | 焊封 / IP68 |
| 输出阻抗 | 960Ω ± 50 | 接线方式 | Exc+ 红 Exc- 黑 Sig+ 绿 Sig- 白 屏蔽线 |
| 原材料 | 17-4PH 不锈钢 | | |

货号*

| 量程 | 货号 | 毛重(kg) |
|------------|----------------------|--------|
| 50kg..... | 651KS55UN-50kg..... | 4.7 |
| 75kg..... | 651KS55UN-75kg..... | 4.7 |
| 100kg..... | 651KS55UN-100kg..... | 4.7 |
| 150kg..... | 651KS55UN-150kg..... | 4.7 |
| 200kg..... | 651KS55UN-200kg..... | 4.7 |
| 250kg..... | 651KS55UN-250kg..... | 4.7 |
| 300kg..... | 651KS55UN-300kg..... | 4.7 |
| 500kg..... | 651KS55UN-500kg..... | 4.7 |

* ATEX, FM, IECEx 认证版本货号带有“-Ex”后缀

可互换产品

| 制造商 | 型号 |
|------------------------------|----------|
| Coti Global..... | CG-50-1* |
| HBM..... | PW16* |
| Rice Lake..... | RL1260* |
| Vishay Tedeia-Huntleigh..... | 1260* |

* Coti CG-50-1, HBM PW16, Rice Lake RL1260, Vishay Tedeia-Huntleigh 1260 均为铝合金材质。

可 选

■ 铝合金材质108MAUN

