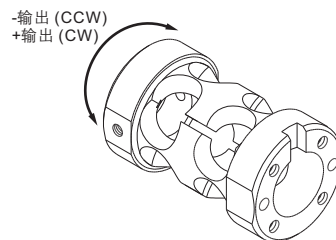
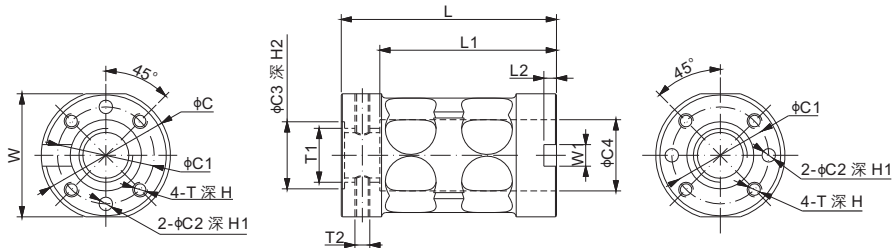
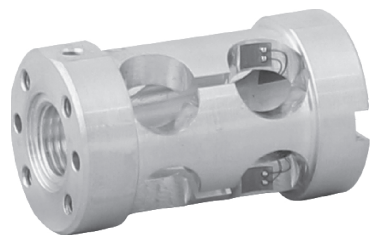


112BA

铝合金



尺寸

量程	C	C1	C2	C3	C4	H	H1	H2	L	L1	L2	W	W1	T	T1	T2
in-oz/inches																
20in-oz~100in-lb	1.20	0.90	0.125	0.62	0.66	0.25	0.25	0.03	2.00	1.64	0.12	1.14	0.20	#6-32UNC	1/2-20 UNF	#6-32UNC
Nm/mm																
0.14~11.3	30.5	22.9	3.2	15.8	16.8	6.4	6.4	0.8	50.8	41.7	3.0	29.0	5.1	M3	M12	M3

技术参数

灵敏度	2.0 mV/V ± 20%	原材料	铝合金
零位输出	± 0.04 mV/V	额定激励电压	10V (15V 最大)
非线性	< ± 0.2%	绝缘阻抗	> 2 [50V DC] GΩ
重复性	< ± 0.05%	正常工作温度范围	-10°C - 40°C / 14°F - 104°F
滞后误差	< ± 0.2%	安全极限载荷	150% 满量程
蠕变	< ± 0.2%	破坏极限载荷	300% 满量程
输入阻抗	1000Ω ± 50	密封方式	密封 / IP65
输出阻抗	1000Ω ± 5	接线方式	无电缆

货号*

量程	货号	毛重(kg)
20in-oz.....	112BA-20in-oz.....	0.07
50in-oz.....	112BA-50in-oz.....	0.07
12in-lb.....	112BA-12in-lb.....	0.07
50in-lb.....	112BA-50in-lb.....	0.07
100in-lb.....	112BA-100in-lb.....	0.07
0.14Nm.....	112BA-0.14Nm.....	0.07
0.35Nm.....	112BA-0.35Nm.....	0.07
1.5Nm.....	112BA-1.5Nm.....	0.07
5.6Nm.....	112BA-5.6Nm.....	0.07
11.3Nm.....	112BA-11.3Nm.....	0.07

* ATEX, FM, IECEx 认证版本货号带有“-Ex”后缀