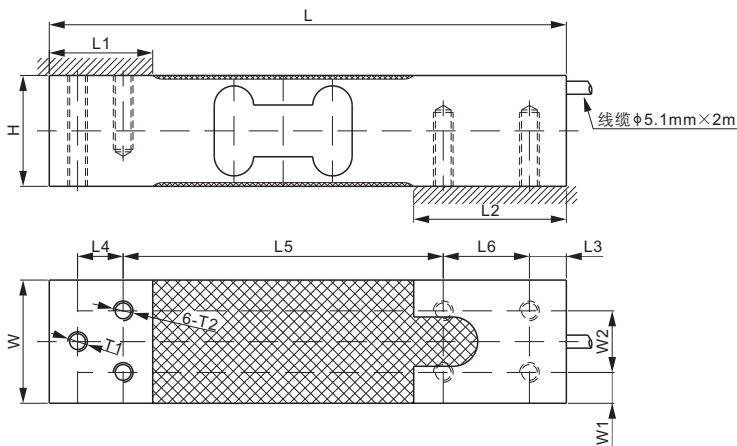
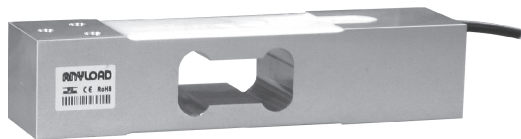


铝合金



尺寸

量程	H	L	L1	L2	L3	L4	L5	L6	W	W1	W2	T1	T2
kg/mm													
30-150	45.0	210.0	42.0	62.0	15.0	18.5	130.0	35.0	50.0	12.5	25.0	M8	M8 深 30
lb/inches (由上述尺寸转换)													
66-330	1.77	8.27	1.65	2.44	0.59	0.73	5.12	1.38	1.97	0.49	0.98	M8	M8 深 1.2

技术参数

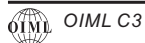
类型	YZ108	额定激励电压	10V (15V 最大)
灵敏度	1.0 mV/V ± 10%	推荐最大台面尺寸	400×400 mm
零位输出	±0.02 mV/V	绝缘阻抗	>2 [50V DC] GΩ
非线性	<±0.017%	正常工作温度范围	-10°C - 40°C / 14°F - 104°F
重复性	<±0.017%	安全极限载荷	150% 满量程
滞后误差	<±0.017%	破坏极限载荷	300% 满量程
蠕变	<±0.023%	密封方式	密封 / IP66
输入阻抗	415Ω ± 15	接线方式	Exc+ 红 Exc- 黑
输出阻抗	350Ω ± 3		Sig+ 绿 Sig- 白
原材料	铝合金		屏蔽线

货号*

可互换产品

量程	货号	毛重(kg)
30kg.....	108TAAL-30kg.....	1.2
60kg.....	108TAAL-60kg.....	1.2
100kg.....	108TAAL-100kg.....	1.2
150kg.....	108TAAL-150kg.....	1.2

制造商	型号
A&D.....	LC-4103



* ATEX, FM, IECEx 认证版本货号带有“-Ex”后缀