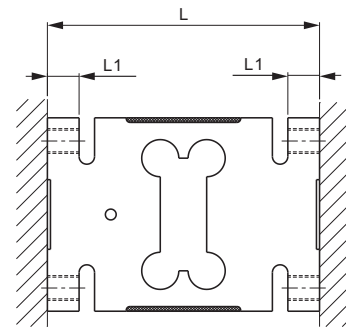
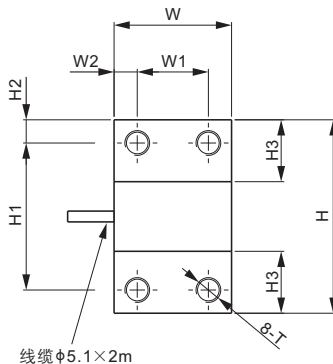
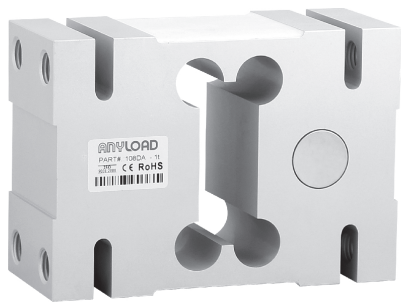


铝合金



尺寸

量程	H	H1	H2	H3	L	L1	W	W1	W2	T
kg/mm										
500-2,000	125.0	95.0	15.0	40.0	176.0	20.5	76.0	46.0	15.0	M16
lb/inches (由上述尺寸转换)										
1,102.3-4,409.2	4.92	3.74	0.59	1.57	6.93	0.81	2.99	1.81	0.59	M16

技术参数

灵敏度	2.0 mV/V ± 10%	额定激励电压	10V (15V 最大)
零位输出	± 0.02 mV/V	推荐最大台面尺寸	1200 × 1200 mm
非线性	< ± 0.017%	绝缘阻抗	> 2 [50V DC] GΩ
重复性	< ± 0.017%	正常工作温度范围	-10°C - 40°C / 14°F - 104°F
滞后误差	< ± 0.017%	安全极限载荷	150% 满量程
蠕变	< ± 0.023%	破坏极限载荷	300% 满量程
输入阻抗	415Ω ± 15	密封方式	密封 / IP66
输出阻抗	350Ω ± 3	接线方式	Exc+ 红 Exc- 黑 Sig+ 绿 Sig- 白 屏蔽线
原材料	铝合金		

货号*

量程	货号	毛重(kg)
500kg.....	108DA-500kg.....	3.6
800kg.....	108DA-800kg.....	3.6
1t.....	108DA-1t.....	3.6
1.5t.....	108DA-1.5t.....	3.6
2t.....	108DA-2t.....	3.6

可互换产品

制造商	型号
Vishay Celtron.....	HOC
Vishay TedeA-Huntleigh.....	1320



NTEP 1: 6 000 Class III, Single Cell



OIML MAA C6, Y=15 000

* ATEX, FM, IECEx 认证版本货号带有“-Ex”后缀