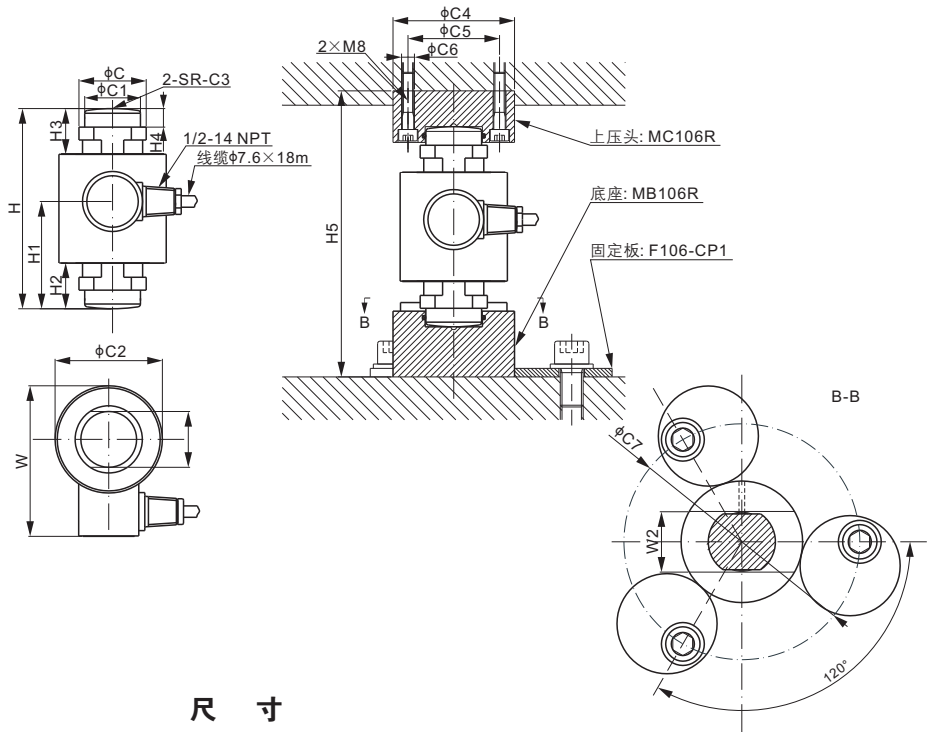


不锈钢



压头需单独订购。

尺寸

量程	C	C1	C2	C3	C4	C5	C6	C7	H	H1	H2	H3	H4	H5	W	W1	W2
t/mm																	
30	45.8	39.0	75.0	120.0	85.0	64.0	9.0	165.0	140.0	75.0	32.0	32.0	13.0	200.0	105.3	39.0	42.4
40	45.8	39.0	75.0	180.0	85.0	64.0	9.0	165.0	150.0	80.0	37.0	37.0	13.0	200.0	106.0	39.0	42.4
50	56.5	44.0	99.0	280.0	90.0	70.0	9.0	170.0	178.0	94.0	34.0	34.0	17.0	240.0	129.0	44.0	47.5
lb/inches (由上述尺寸转换)																	
66,138.7	1.80	1.54	2.99	4.72	3.35	2.52	0.35	6.50	5.51	2.95	1.26	1.26	0.51	7.87	4.15	1.54	1.67
88,184.9	1.80	1.54	2.99	7.09	3.35	2.52	0.35	6.50	5.91	3.15	1.46	1.46	0.51	7.87	4.17	1.54	1.67
110,231.1	2.22	1.73	3.90	11.02	3.55	2.76	0.35	7.70	7.01	3.70	1.34	1.34	0.67	9.46	5.08	1.73	1.87

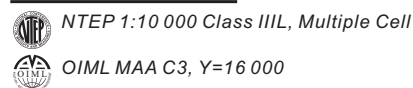
技术参数			
灵敏度	2.0 mV/V ± 0.1%	额定激励电压	10V (15V 最大)
零位输出	± 0.02 mV/V	绝缘阻抗	> 2 [50V DC] GΩ
非线性	< ± 0.023%	正常工作温度范围	-10°C - 50°C / 14°F - 122°F
重复性	< ± 0.017%	安全极限载荷	150% 满量程
滞后误差	< ± 0.020%	破坏极限载荷	300% 满量程
蠕变	< ± 0.020%	密封方式	焊封 / IP68
输入阻抗	1150Ω ± 50	接线方式	Exc+ 红 Exc- 黑 Sig+ 绿 Sig- 白 屏蔽线
输出阻抗	1000Ω ± 2		
原材料	2Cr13 不锈钢		

货号**

称重传感器			
量程	货号	毛重(kg)	
30t.....	106RS-30t-YZ.....	4.2	
40t.....	106RS-40t-YZ.....	3.9	
50t.....	106RS-50t-YZ.....	5.2	
安装附件			
附件	传感器量程	货号	毛重(kg)
上压头.....	(30-40)t.....	MC106RH-(30-40)t.....	1.4
	50t.....	MC106RH-50t.....	2.0
底座.....	30t.....	MB106RH-30t.....	2.1
	40t.....	MB106RH-40t.....	1.6
	50t.....	MB106RH-50t.....	2.2
固定板*.....	(30-50)t.....	F106-CP1-H.....	1.2

可互换产品

制造商	型号
Coti Global.....	CG-26S6
FAIRBANKS.....	LCF HR4020-2A(30t), part# 70510
FLINTEC.....	RC3



* 订购安装附件时, 每个称重传感器需要1个上压头, 1个底座和3个固定板
** ATEX, FM, IECEx 认证版本货号带有“-Ex”后缀